

Werkbank auf Rädern 9050173 von P.Lindberg

Übergroßer Werkstattwagen oder fahrbare Werkbank?

Heim- und Handwerker die entweder nur wenig Platz haben oder mit ihrer Ausrüstung ständig den Arbeitsplatz wechseln müssen, sind immer auf der Suche nach mobilen Lösungen. Wir haben eine von P.Lindberg getestet.



Für die hohe Qualität spricht auch, dass die großen Schubladen mit Doppelschüben ausgestattet sind

P.Lindberg wurde 1855 in Dänemark gegründet. Im Fokus des damaligen Unternehmens standen der Verkauf und die Reparatur von Landmaschinen. Heute ist P.Lindberg ein international tätiges Unternehmen, das über eine große Produktpalette für Landwirtschaftsmaschinen und Produkte Rund ums Haus verfügt.

Ausstattung

Ausgeliefert wird die Werkbank auf Rädern auf zwei Europaletten, dabei ist der Korpus inkl. der Räder vormontiert und es brauchen

nur noch die Zubehöerteile angebaut werden. Hierfür sind lediglich ein 10er Gabelschlüssel und ein großer Kreuzschraubendreher nötig. Der eigentliche Zusammenbau geht einfach, selbsterklärend und schnell von der Hand und kann bequem von einer Person erledigt werden. Die Auszüge der Schubladen sind kugellagert und können sehr einfach entnommen werden indem die Sicherungen an den Seiten gelöst werden. Beim Wiedereinsetzen sollte jedoch die Schublade vorsichtig eingefädelt werden, damit die Gleitschienen unbeschädigt bleiben. Die Werkbank hat eine Arbeitshöhe von 947 Millimetern und eine Tiefe von 508 Millimetern. Mit der Länge von 2130 Millimetern ergibt sich eine Arbeitsfläche von



In diesem großen Schrankfach könne sogar sperrige Gegenstände bequem gelagert werden

knapp 1,1 Quadratmetern. Die Werkbank besitzt zehn Schubkästen (fünf schmale und fünf breite) und ein durch eine Tür gesichertes Schrankfach. Die Rückwand bildet eine Werkzeugwand die Rund 530 Millimeter hoch ist und oben über weitere Ablagefächer verfügt. Aufbewahrungsboxen und verschieden Haken und Ösen für die Wand gehören zum Lieferumfang.

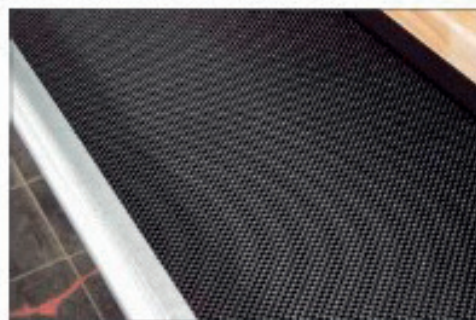
In der umfangreichen Bedienungs- und Aufbauanleitung sind die einzelnen Belastungsgewichte der Werkbank aufgelistet, das maximale Gesamtgewicht liegt danach bei 365,5 Kilogramm dabei darf die Arbeitsplatte mit maximal 136,1 Kilogramm belastet werden.



Auch ein Qualitätsmerkmal: Die einzelnen Zubehörtteile werden über Einziehmutter an der Werkbank verschraubt, diese sind deutlich langlebiger und stabiler als die einfachen Blechschrauben-Verbindungen günstiger Werkbänke

Test

Im Test haben wir ausprobiert ob die Schubladen auch beladen gut laufen und sich einfach öffnen und schließen lassen. Die lackierte Arbeitsplatte ist einfach zu reinigen und tragfähig, dabei hinterlassen schwere Gegenstände, die nur auf wenigen Punkten ruhen durchaus Abdrücke im Holz. Außerdem haben wir probiert, wie sich die Werkbank auf ihren Rollen bewegen lässt. Dabei ergab sich, dass die leere Werkbank auf jedem festen Untergrund gut zu bewegen ist, allerdings sieht die Sache anders aus, wenn der Boden zum Beispiel mit Steinplatten ausgelegt ist und zwischen den Räumen Feuerschutztüren mit Stahlrahmen eingebaut sind. Hier erzeugt die Werkbank mit ihren harten Kunststoffrollen üble Geräusche, wenn sie beladen drüber hinwegrollt, evtl. wären hier Vollgummiräder besser gewesen.



Alle Schubladen sind mit einer Antirutschmatte ausgelegt

Fazit

Wer eine mobile Werkbank bzw. einen übergroßen Werkstattwagen sucht, der ist mit der Werkbank auf Rädern 9050173 von P.Lindberg bestens beraten. Sie bietet viel Platz, ist absolut hochwertig verarbeitet, robust und wird ihren Dienst über viele Jahre treu verrichten. Aufgrund ihrer Qualität, Verarbeitung in Zusammenhang mit dem Preis haben wir die Werkbank in die Spitzenklasse eingeordnet, hier erreicht sie ein Preis/Leistungsverhältnis von gut bis sehr gut.

Dipl.-Ing. Olaf Thelen

P.Lindberg

Werkbank auf Rädern 9050173

Vertrieb:	P.Lindberg, Großenwiehe
Preis:	Um 1300 Euro
Hotline:	0 46 04/968 89 75
Internet:	www.p-lindberg.de

Technische Daten:

Höhe Arbeitsplatte:	947 mm
Höhe total:	1470 mm
Tiefe:	508 mm
Länge:	2130 mm

Schubladen Mitte:

3 kleine (H x B x T):	63 x 947 x 395 mm
1 medium (H x B x T):	142 x 947 x 395 mm
1 große (H x B x T):	222 x 947 x 395 mm

Schubladen Seite:

3 kleine (H x B x T):	63 x 427 x 395 mm
1 medium (H x B x T):	142 x 427 x 395 mm
1 große (H x B x T):	222 x 427 x 395 mm

Max. zulässiges Gesamtgewicht:	365,5 kg
Gewicht (leer):	145 kg

Note:

Funktion:	60%	1,3	●●●●●
Bedienung:	30%	1,3	●●●●●
Ausstattung:	10%	1,3	●●●●●

Bewertung: ●●●●●

- gut verarbeitet
- robust
- harte Kunststoffrollen

Spitzenklasse 1,3

Heimwerker
Praxis 2/22

Preis/Leistung: gut – sehr gut

Mit einer Länge von 2.130 Millimetern ist diese fahrbare Werkbank eine bewegliche Werkstatt

